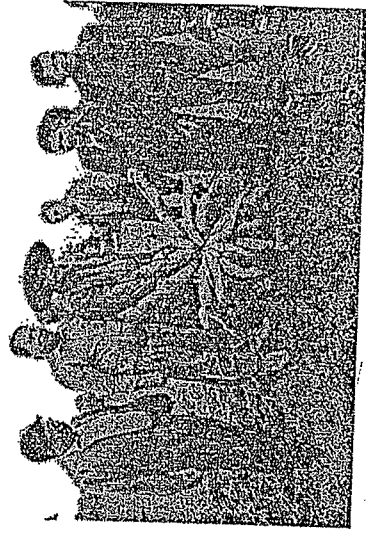


การผลิต

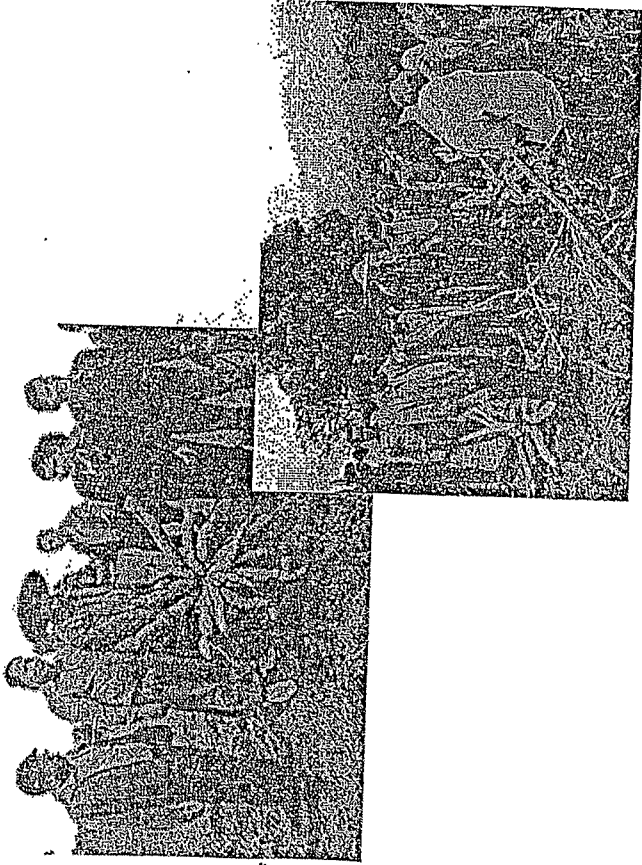


ผล "นำยอด"

จัดทำโดย : กำนันสมจิตร์ ชากรณ
 : ทีมพัฒนาลูกก้าเกษตรชุมชน ส.พ.จ. ตาก
 : ฐ.ก.ศ. สาขาพพระ

ค่าลงทุน	แบบนำยอด/ไร่	แบบธรรมชาติ/ไร่
ค่าเตรียมดิน	1,600 บาท	1,600 บาท
ใส่ปุ๋ยคอก	800 บาท	800 บาท
ใส่ปุ๋ยเคมี	400 บาท	400 บาท
โดยกร่อง	400 บาท	400 บาท
ค่าปลูก	1,234 บาท	868 บาท
พันธุ์	334 (267 ถ้า ถ้าละ 1.25 ต้น/ไร่ = 800 ต้น)	668 (534 ถ้า ถ้าละ 1.25 ต้น/ไร่ = 1,600 ต้น)
แรงงาน	800 (ต้นละ 1 บาท)	200 บาท
ปุ๋ยอินทรีย์เคมี	100 (ผลิตเอง)	-
อุปกรณ์นำยอด	694 บาท (ชุดสำหรับหยดครั้งละ 5 ไร่)	-
ปั้ม	94 (ราคา 7,000 บาท อายุใช้งาน 5 ปี / 15 ไร่)	-
ท่อประปา+อุปกรณ์	400 (ราคา 30,000 บาท อายุใช้งาน 5 ปี / 15 ไร่)	-
สายยางนำยอด	200 (ราคา 15,000 บาท อายุใช้งาน 5 ปี / 15 ไร่)	-
บำรุงรักษา	612 บาท	1,400 บาท
กำจัดวัชพืช	268 (แรงงาน 160 บาท น้ำมัน 108 บาท)	600 บาท
ปุ๋ยเคมี	100 (ปุ๋ยสูตร 13-13-21 = 2 สอบ 1500/15)	800 (ปุ๋ยสูตร 15-15-15 = 15 กระสอบ)
มูลสุกร	24 (10 ถุง ถุงละ 35 / 15)	-
ซีเมนต์	50 (30 ถุง ถุงละ 25/15)	-
ขี้ไก่	20 (300/15)	-
ขายนายช่างงาน	15 (ค่าไฟฟ้า/น้ำมัน)	-
ค่าใช้จ่ายให้น้ำ/ปุ๋ย	4,800 บาท (เหมารวมตั้งแต่ขุดถึงบรรทุก)	1,600 บาท (เหมารวมตั้งแต่ขุดถึงบรรทุก)
น้ำกับแก้ว	ไปขายถากถาง 400 ต้น/ไร่ = 12 ต้น	ทุก ไปขายถากถาง 400 ต้น/ไร่ = 4 ต้น
เมล็ดพันธุ์	8,940 บาท	5,468 บาท
ยได้	30,000 บาท (12 ต้น ต้นละ 2,500 บาท)	10,000 บาท (4 ต้น ต้นละ 2,500 บาท)
ไรต่อไร่สุทธิ	21,060 บาท	4,532 บาท

★ ความจำเป็น



ท่าน กำนันสมจิตร ชากรณี เล่าว่า ตัวท่านเองปลูกมันสำปะหลังมานานกว่า 20 ปี แล้ว ซึ่งตอนนี้ก็มีพื้นที่ปลูกมันรวมทั้งหมดประมาณ 100 ไร่ โดยจะทยอยปลูกเป็นแปลงๆ แปลงละ 15 ไร่บ้าง 20 ไร่บ้าง 30 ไร่บ้าง ท่านกำนัน ให้ความเห็นกับการทำการเกษตรเป็น 3 ข้อ 1. ทำให้ถูกที่ ถ้าปลูกที่ ค้างคิงถึงต้นทุเรียนสำปะหลังได้ไหม ถ้าปลูกได้เหมาะสมกับพันธุ์อะไร 2. ทำให้ถูกวิธี และ 3. ให้ถูกเวลา ตามปกติแล้วเกษตรกรส่วนใหญ่จะนิยมปลูกกันในช่วงหลังเดือนมีนาคม เพราะเริ่มเข้าหน้าฝนแต่สำหรับกำนันสมจิตรแล้ว ปีที่ผ่านมา (ตุลาคม 2557) ท่านกำนันทดลองทำมันสำปะหลัง 3 ระบบ ดังนี้

เตรียมพันธุ์

1. ควรเลือกท่อนพันธุ์ที่มีช่วงอายุตั้งแต่ 8-12 เดือน โดยจะต้องเลือกท่อนพันธุ์ที่มีความสดและใหม่ ปราศจากโรคและแมลง ถ้าจะให้ดีกว่าก่อนปลูกควรตัดส่วนหัวและโคนทิ้งประมาณ 10-20 ซม. เหลือไว้เฉพาะช่วงกลางท่อน เพราะช่วงกลางท่อนเป็นช่วงที่มีความอุดมสมบูรณ์มากที่สุด
2. นำมาใช้โดยตัดเป็นท่อนๆ ละ 25 ซม. (ไม่ควรใช้มีดตัด เพราะจะทำให้ท่อนพันธุ์แตก)
3. จากนั้นนำไปแช่น้ำอุ่นน้ำหมักมูลสุกร 1 คืน ประมาณ 12-18 ชม. และก่อนนำไปปลูกให้ผสม สารป้องกันโรคพืชด้วย (ให้ผสมน้ำยาล้างจานด้วย เพื่อทำสะอาดท่อนพันธุ์ เพื่อให้สารป้องกันโรคพืชเปียกและชุ่มชื้นผ่านเข้าท่อนพันธุ์ได้ดีขึ้น) อีกประมาณ 15-20 นาที

การปลูก

1. ในแต่ละแถวที่ระยะห่างแถว 1.8 เมตร นำท่อนพันธุ์ที่เตรียมไว้มาปลูกในแต่ละแถว ระยะห่าง 1.50 เมตร โดยขุดหลุมกว้างประมาณ 1 จอบขุด นำปุ๋ยอินทรีย์เคมี (ที่ผลิตตัวเอง) ประมาณ 1 ถ้วยก้วยเดี่ยว (การผสมอินทรีย์เคมี สูตรของท่านกำนัน ให้ผสม จีไปแกม 4 ถ้วย มูลสุกร 1 ถ้วย สารปรับสภาพดิน 2 ถ้วย สารระเบิดดิน 2 ถ้วย) คลุกเคล้ากันดิน แล้วกลบท่อนพันธุ์ตั้งตรงลึกประมาณ 10 ซม. ใ้จำนวนต้นมันสำปะหลัง ประมาณ 800 ต้น/ไร่
2. ปลูกเสร็จทำการรดน้ำตาม ไม่ควรเกิน 3 วันหลังปลูก

ใบบำรุงรักษา

เมื่อต้นมันสำปะหลังตั้งตัวได้แล้วก็จะให้น้ำทุกๆ 7 วัน และในแต่ละครั้งจะรดนาน 2-3 ชั่วโมง และในการให้ระบบน้ำหยดนี้ ก่อนหยดให้นำประมาณ 20 นาที จะผสมปุ๋ยน้ำอัตรา 1 ลิตร ผสมน้ำให้ครบ 10 ลิตร ในระบบน้ำหยดแทน และจะหยุดให้ระบบหยุดเมื่อฝนตก

กำจัดวัชพืช โดยใช้รถแทรกเตอร์ขนาดเล็ก หรือ รถไถนาแบบเดินตาม ไถกลบ ซึ่งเป็นผลผลิตหนึ่ง ที่ดูว่ามันใช้ระยะห่างร่อง ระยะ 1.8 เมตร เพื่อให้รถไถขนาดเล็ก และรถไถเดินตามสามารถกำจัดวัชพืชแทนการฉีดยากำจัดวัชพืช

เมื่อต้นมันสำปะหลังอายุได้ 5 เดือน จะแก่ลงมันๆ โดยใช้ปุ๋ยเคมี สูตร 13-13-21 ตรงกลางระหว่างต้นมันๆ ในแถว เพื่อให้หัวมันสำปะหลังยาวมากขึ้น ในอัตรา 1 นกข ซึ่งในฤดูการผลิต 2558 เป็นต้นไป จะทดสอบไม่แก่ลงมันๆ ตามข้อ 3 และจะสอบการให้ปุ๋ยน้ำสกัดมูลสุกร โดยผสมปุ๋ยน้ำสกัดมูลสุกร 1 ลิตร ผสมน้ำให้ครบ 10 ลิตร ผสมสารจับใบ 3-5 ซี.ซี. ฉีดพ่นทางใบช่วงเช้า/เย็น ทุก 15 วัน ควบคู่ไปด้วย

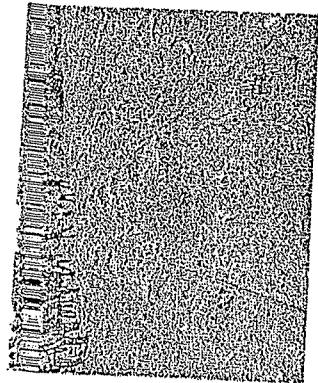
ทำนกันทดลองทำมันสำปะหลัง 3 ระบบ ดังนี้

1. ปฏุกระยะ IX1 เมตร จำนวน 1 ไร่ ไม่ใช้ระบบน้ำหยด แต่ให้ปุ๋ยน้ำสกัดมูลสุกรทางดิน จำนวน 2 ครั้ง ได้ผลผลิตประมาณ 6 ตัน/ไร่
2. ปฏุกระยะ 1.80X1.50 เมตร จำนวน 20 ไร่ ไม่ใช้ระบบน้ำหยด แต่ให้ปุ๋ยน้ำสกัดมูลสุกรทางดิน จำนวน 2 ครั้ง ได้ผลผลิตประมาณ 8 ตัน/ไร่
3. ปฏุกระยะ 1.80X1.50 เมตร จำนวน 15 ไร่ ใช้ระบบน้ำหยด ให้ปุ๋ยน้ำสกัดมูลสุกรทางดิน ตามจำนวนครั้งที่ให้น้ำหยด ครั้งละ 20 นาที ได้ผลผลิตประมาณ 12 ตัน/ไร่

ผลจากการทดสอบ ทำให้ท่านทราบว่า ปฏุกล้นถ้าปะหลังแบบน้ำหยดและปลูกทางให้ผลผลิตสูงสุด ท่านจึงจะขยายพื้นที่ปลูกมันสำปะหลังในไร่ที่มี ประกอบกับได้ศึกษาเรียนรู้เรื่องการให้ปุ๋ยน้ำสกัดมูลสุกรทางใบเป็นช่องทางเพิ่มธาตุอาหารให้พืชทางใบได้ อีกทางหนึ่ง จึงจะทดสอบมีดพ่นทางใบด้วย



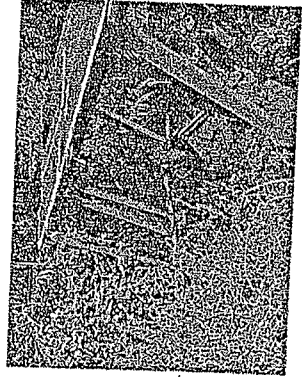
ขั้นตอนการผลิตน้ำหยด ทำกันหลายคน



การเตรียมแปลง

1. ปรับสภาพดิน ใ้โดยพาด 3 และไถแปรด้วยพา
- 7 เสร็จแล้วทำการกร่อง ระยะห่างแถว 1.8 เมตร

2. วางระบบน้ำหยด โดยวางสายน้ำหยดในแต่ละแถว ระยะน้ำหยด 30 ซม. สำหรับการวางระบบน้ำหยดนั้นจะประกอบด้วยอุปกรณ์หลายอย่าง นั่นก็คือ สายน้ำหยด, ท่อพีวีซี, หัวปลาไหล, วาล์วเปิด-ปิด, บั๊มน้ำ



การเก็บเกี่ยว

โดยปกติมันสำปะหลังทั่วๆ ไป กำนันสมจิตร์ กล่าวว่า การเก็บเกี่ยวมันสำปะหลังจะให้แบ่งที่สุดควรเก็บเกี่ยวในช่วงอายุ 10-12 เดือน และควรเก็บเกี่ยวในช่วงเดือนธันวาคม ถึงเดือน กุมภาพันธ์ ซึ่งจะสังเกตเห็นได้จากยอดมันแก่ ถ้าเลยนี้แบ่งในหัวมันจะลดลง (การสังเกต ยอดมันๆ แตกใบอ่อนแข็งในหัวมันๆ จะลดลง การเก็บเกี่ยวครั้งต่อไปเมื่อเลยกำหนดต้องรอให้ใบมันๆ แรกก่อน ซึ่งก็จะเข้าสู่ฤดูฝนพอดี ไม่เหมาะกับการเก็บเกี่ยวอีก จึงต้องจำเป็นต้องเก็บเกี่ยวในนี้ต่อไป) ซึ่งในการเก็บเกี่ยวครั้งต่อไป คุณกำนันจะเพิ่มมูลค่าผลผลิตมัน โดยการแปรรูปเป็นมันเส้นสะอาดเพื่อขายให้แหล่งเลี้ยงสัตว์ ซึ่งจะทำให้มีรายได้เพิ่มขึ้นด้วย อีกทั้งใช้ปุ๋ยน้ำหมักมูลสัตว์ผสมในระบบน้ำหยด และฉีดพ่นด้วย อาจเพิ่มผลผลิตขึ้นเป็น 16-20 ตัน/ไร่

ท้ายสุด คุณกำนันสมจิตร์ บอกว่า จากการศึกษาเรียนรู้เรื่องการผลิตมันสำปะหลังมาระยะเวลาหนึ่งทำให้เข้าใจในหลักการผลิตมันสำปะหลังให้ได้ผลผลิตสูงในต้นทุนที่ต่ำและได้มันคุณภาพดีได้ในระดับหนึ่ง จึงยินดีอย่างยิ่งที่จะให้ข้อมูลที่จำเป็นประโยชน์ให้กับเกษตรกรที่สนใจผลิตมัน โดยติดต่อขอศึกษาดูงาน ได้ที่ บ้านเลขที่ 114 หมู่ที่ 8 บ้านอุดมทรัพย์(บ้านเล็กในป่าใหญ่) ต. หินดาด อ. ปางศิลาทอง จ. กำแพงเพชร หรือติดต่อสอบถามได้ทางโทรศัพท์ ได้ที่เบอร์โทร.084-3807721, 092-1966922 ยินดีอย่างยิ่งครับ